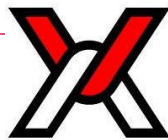


**Ersatzradhalter 4732.0,2**  
Universal spare wheel carrier 4732.0,2  
Porte roue de secours 4732.0,2



**PAVLÍNEK**  
VÁZACÍ PROSTŘEDKY



Šalounova 746/31  
703 00 Ostrava - Vítkovice  
www.pavlinek.cz

Tel.: +420 595 693 911  
Fax: +420 595 693 958  
E-mail: obchod@pavlinek.cz



- Für Zugmaschinen und Lastkraftwagen mit seitlichem Unterfahrerschutz
  - Mit spritzwassergeschütztem Schneckengetriebe in der Seilwinde
  - Drehrichtung wahlweise links oder rechts
  - Mit Polyamidseil und Haltebügel für Felgen mit Einpreßtiefe, Lochkreis Ø 335 mm; verstellbare Spannarme alternativ erhältlich
  - Lagerungen aus hochwertigem, verschleißfestem Kunststoff
  - Ablaufsicher durch selbsthemmendes Schneckengetriebe
  - Wartungsfrei
  - Universell anbaubar durch vielfältige Befestigungsmöglichkeiten
  - Pulverlackbeschichtung
- 
- For trucks with internal side guards
  - With waterproof worm gear in rope winch
  - Drive for L.H. or R.H. coiling
  - With nylon rope and bracket for offset wheels with 335 mm PCD adjustable support arms alternatively available
  - Bearing in high quality nylon
  - Reliable operation through self locking worm gear
  - Maintenance free
  - Universal mounting
  - Powder coating
- 
- Pour tracteur routier et camion porteur équipés de pare-cycliste
  - Mécanisme du treuil protégé et étanche
  - Treuil réversible droite ou gauche
  - Avec câble polyamide et barres de tension pour jantes avec déport, entre-axe jusqu'à 335 mm et barres de tension réglables en option
  - Paliers en matière plastique à faible usure
  - Déroulement sécurisé grâce au mécanisme autobloquant vis sans fin du treuil
  - Entretien réduit
  - Montage universel grâce à de multiples possibilités de fixation
  - Revêtement par thermo laquage

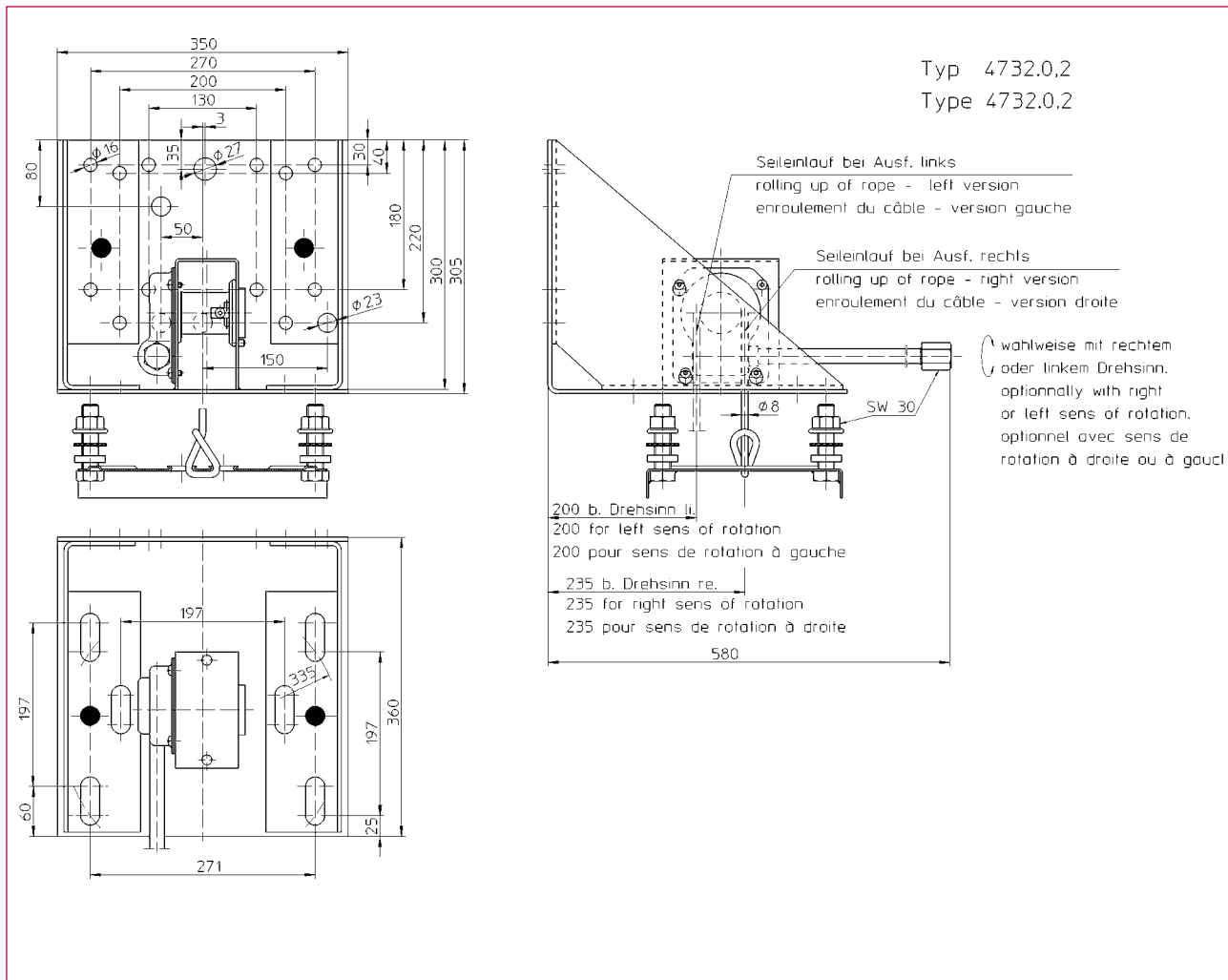
12-2

**Technische Daten**

Technical data

Caractéristiques techniques

 Šalounova 746/31  
 703 00 Ostrava - Vítkovice  
 www.pavlinek.cz

 Tel.: +420 595 693 911  
 Fax: +420 595 693 958  
 E-mail: obchod@pavlinek.cz


Best-Nr. O/N°/N° Code	Typ Type/Type
213 163	4732

Technische Daten	Technical data	Caractéristiques techniques	4732.0,2
Zulässige Last	Admissible load	Charge admissible	0,2 t
Seillänge	Rope length	Longueur du câble	1,75 m
Trommeldurchmesser	Drum diameter	Ø du tambour	50 mm
Seilstärke	Rope diameter	Épaisseur du câble	8 mm
Eingangsmoment	Torque	Moment d'enroulement	11,6 Nm
Übersetzung	Gear ratio	Rapport de vitesses	25 : 1
Hub/Kurbelumdrehung	Lift/Crank turn	Course/Tour de manivelle	7,3 mm
Wirkungsgrad	Efficiency	Rendement	0,2
Gewicht	Weight	Poids	22 kg