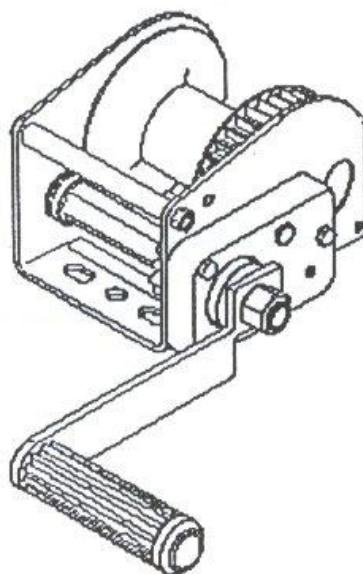


NÁVOD K POUŽITÍ

Naviják Talbot typ N



Před použitím si řádně prostudujte návod k použití. V případě nejasností se obraťte na svého dodavatele / výrobce.

Důležité bezpečnostní předpisy

Naviják používejte výhradně podle pokynů výrobce. Nedodržení těchto pokynů může vést k úrazům.

Před každým použitím zkontrolujte, zda naviják bezvadně funguje. Pokud se vyskytnou pochybnosti o jeho funkčnosti, naviják vyřadte z provozu.

Ruční lanový naviják typu N je naviják bez samočinné brzdy. Proto není v souladu s EN 13157!
Ruční lanový naviják typu N je určený pro tažení; pro použití se zajištěným odděleným nákladem.

POZOR! Je přísně zakázáno:

- zvedání a přepravování osob
- výskyt osob pod břemenem
- zvedání břemene v šikmém tahu
- zvedání rozkývaného břemene
- zbytečně dlouhá doba zavěšení břemene v navijáku

Nikdy nepoužívejte naviják s kompletně odvinutým nosným lanem. Na bubnu musí být ponechány minimálně 3 náviny lana. Případně toto místo na lanu označte.

Nikdy naviják nenavíjejte v protisměru.

Nenechávejte naviják v dosahu dětí nebo osob neznalých jeho funkce.

K obsluze navijáku používejte jedině ruční kliku.
Naviják není dimenzován pro motorový pohon.
Naviják nerozebírejte ani neprodlužujte.

Uvedené tahové kapacity navijáku nesmí být překračovány.
Nikdy nepoužívejte poškozené nosné lano, popř. popruh.

Uvedení do provozu

Naviják připevněte bezpodmínečně min. na 3 místech šrouby M8 jakostní třídy 8 - viz obr. 5, a schémata otvorů pro připevnění.

Navinutí lana

Pozor: Používejte výhradně lana průměrů a jakostí uvedených na typovém štítku nebo dle „Technických údajů“.

Lano zaveďte do přiložené lanové svorky a zkontrolujte pevné utažení svěracího šroubu.
Lano musí být navinuto s předpětím. Dbejte na pravidelný návin lana.

Obsluha

Před každým použitím se ujistěte o tom, že se ruční klika na své šnekové ose otáčí směrem k třecí brzdě (proti závěrné matici) a zkontrolujte bezvadný stav této brzdy, popř. pojistky proti zpětnému chodu.

Otáčením kliky podle udaného směru „nahoru“ nebo „dolů“ se břemeno zvedá nebo klesá.

Zastavení břemene v určitém momentu pohybu „nahoru“ nebo „dolů“ je dosaženo uvolněním ruční kliky, popř. přerušením otáčení této kliky.

Je bezpodmínečně nutné dbát na správné vedení lana a při navijení na buben a kontrolovat, že lano není překřížené.

U samobrzdicích navijáků je však třeba brát v úvahu, že jeřábová přítlačná brzda je účinná až od zatížení nad 10 kg.

Údržba navijáku

Nikdy nepracujte s poškozeným břemenovým hákem nebo lanem.

Naviják musí být pravidelně udržován kvalifikovanou osobou. Pravidelné čištění prodlouží jeho životnost.

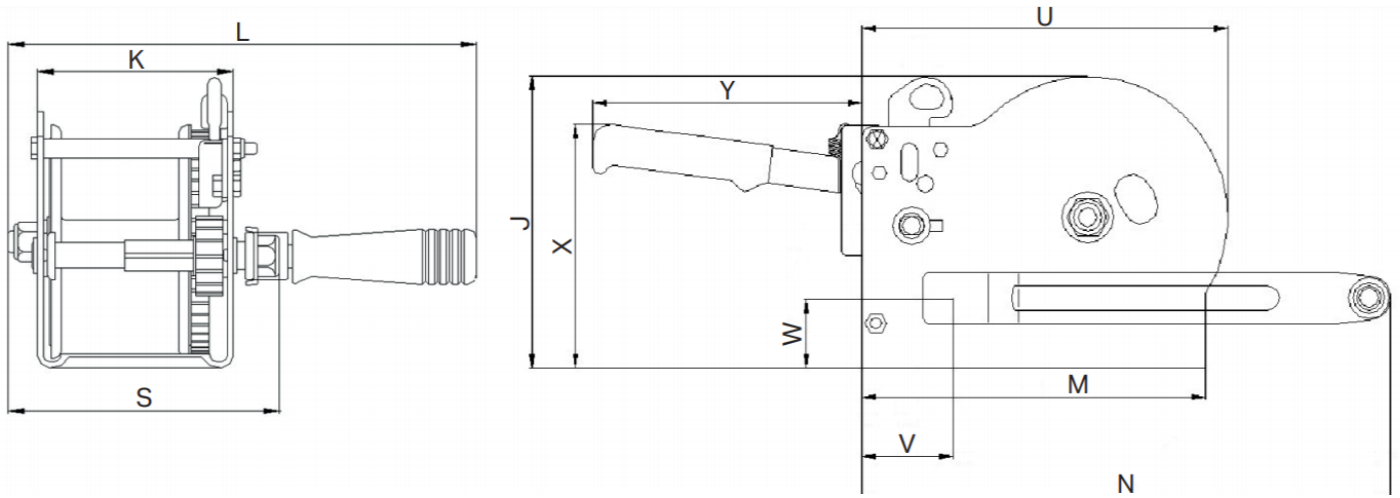
Ozubená kola, ložisková pouzdra a hřídel pohonu musí být stále namazané. Doporučujeme tuk č. 3790 od fy Molydal.

Naviják stále udržujte v dobrém provozním stavu. Neudržované součásti stroje mohou být příčinou funkčních poruch a dokonce úrazů.

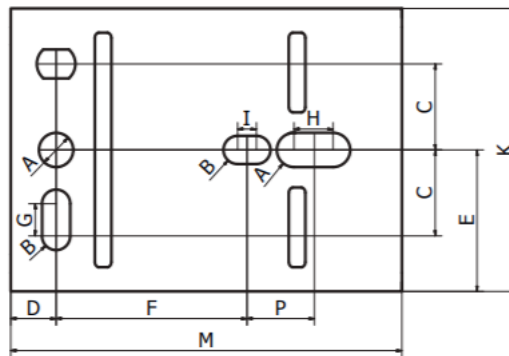
Při použití navijáku ve firmě je nutno jej min. jednou ročně nechat zkontrolovat odborníkem. Výsledky této kontroly je třeba zapisovat do revizní knihy. Pravidelnou bezpečnostní kontrolu v rámci údržby doporučujeme i při použití pro osobní účely.

LIKVIDACE: vyřazený výrobek odevzdejte firmě zabývající se zpracováním odpadu.

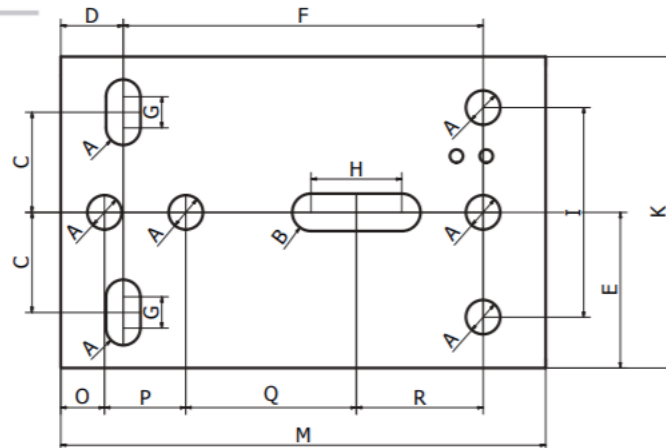
Rozměry:



3N1



5N1

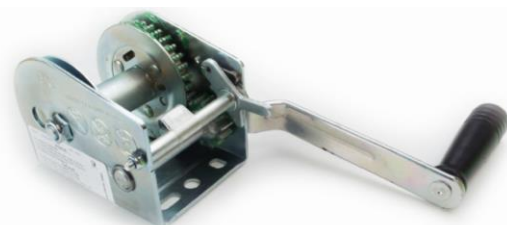


	3N1	5N1	7N1	9N1	16N2	16N2F	25N3F
A	11	11	11	10,8	10,8	10,8	11
B	9	12	12,5	12	12	12	12,5
C	27,5	32	32	37	37	37	62,75
D	14,5	20	20,5	22	22	22	19,5
E	45,25	50	50	60	60	60	81,5
F	61	115	77,5	164	164	164	95
G	10,3	10	11	12	12	12	5,5
H	12,5	29	37	41	41	41	28,5
I	6	67	-	10	10	10	69
J	100	127	166	171	171	171	190
K	90	100	100	120	120	120	163
L	230	240	242	270	290	290	345
M	125	155	178,5	200	200	200	168
N	200	240	240	253	312	312	348
O	-	14	14,5	15,5	15,5	15,5	13,5
P	21,5	26	25,5	46	46	46	25,5
Q	-	54,5	58	52,5	52,5	52,5	53,75
R	-	40,5	-	-	-	-	62,75
S	130	140	142	165	175	175	230
T	-	-	-	-	-	-	-
U	125	161	200	214	214	214	265
V	27	27	27	40	52	52	88
W	30	57	81	83	83	83	55
X	88	118	140	141	141	141	175
Y	-	-	-	-	-	160	130

Ruční lanový naviják typ N - GOLIATH

- Pouze pro tažení

- Dodáván bez lana, lano se objednává zvlášť
- Bez trvalé, samočinné brzdy

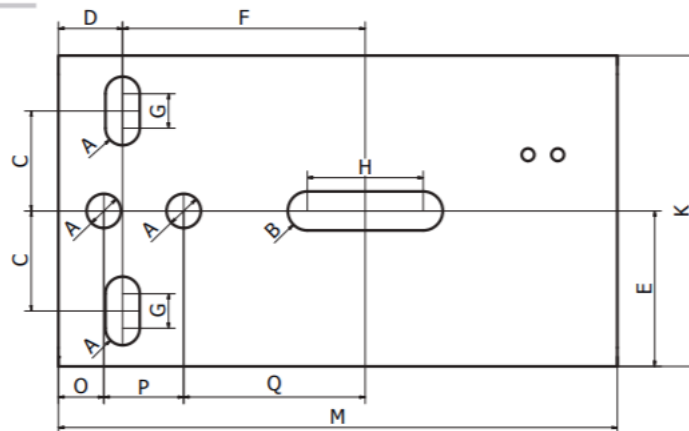


Kód: 63TA5000-XXXX

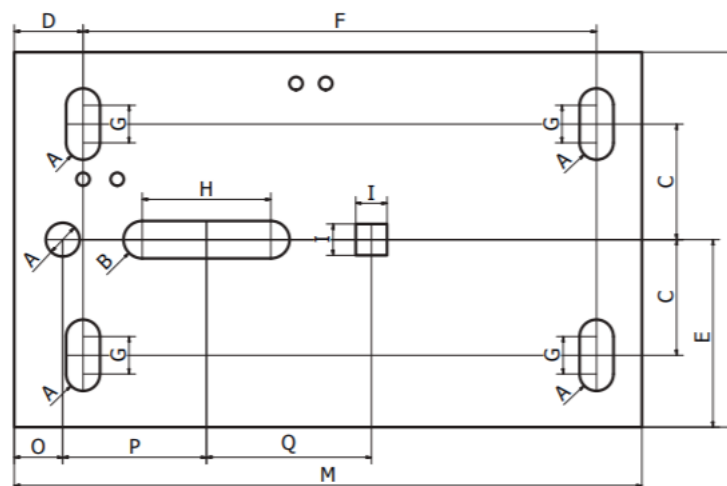
Typ	Tahová kapacita při 0% převýšení	Průměr bubnu	Ruční brzda	Průměr ocelového lana	Kapacita ocelového lana	Průměr ocelového lana	Kapacita ocelového lana	Hmotnost bez lana	-XXXX
---	kg	mm	---	mm	m	mm	m	kg/ks	---
3N1	470	25	NE	3	22	4	13	2,00	-0100
5N1	596	22	NE	5	17	6	10	3,00	-0200
7N1	723	28	NE	5	32	7	14	4,60	-0300
9N1	894	28	NE	6	21	7	16	6,00	-0400
16N2	1556	28	NE	7	14	8	10	6,90	-0500
16N2F	1556	28	ANO	7	14	8	10	7,80	-0600
25N3F	2741	50	ANO	8	14	9	13	13,10	-0700



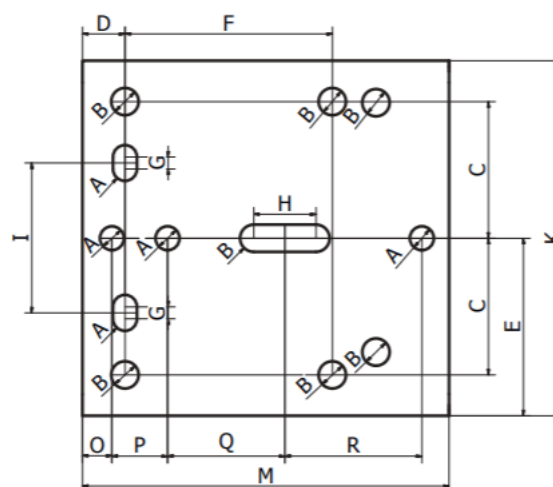
7N1



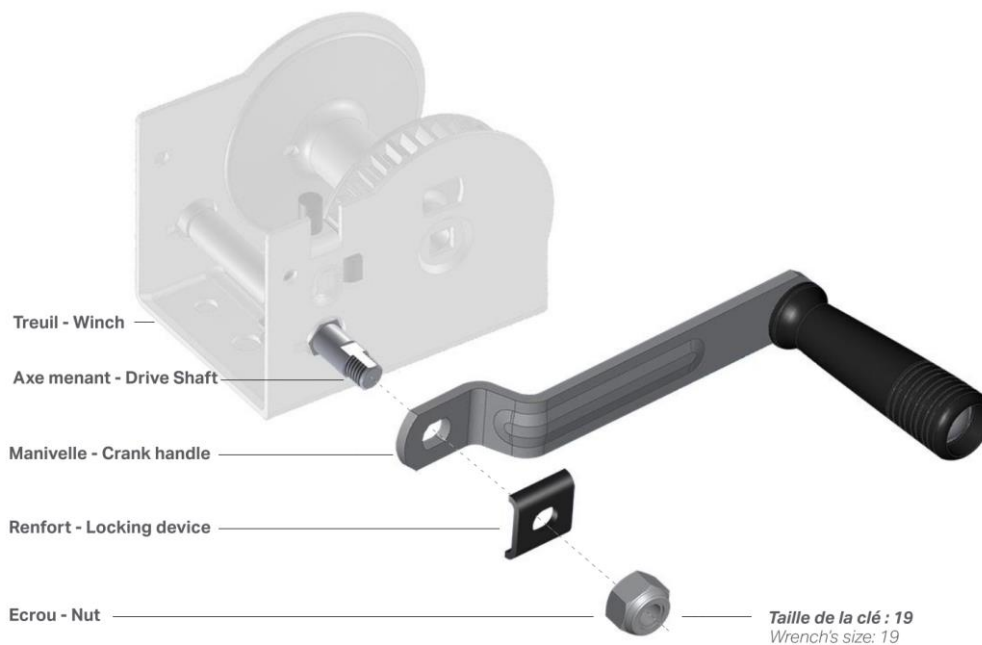
9N1-16N2



25N3



Pokyny pro montáž:



Vložení lana:

