

## NÁVOD K POUŽITÍ

Překlad z originálu, verze 07/2021

# OTOČNÝ VÁZACÍ BOD SEB - CODIPRO



Před použitím si pečlivě prostudujte návod k použití! V případě nejasností se obraťte na svého dodavatele / výrobce! Originální návod je dodáván jako součást zboží.

### Popis výrobku

Tento návod k použití platí pro všechna otočná závěsná oka vyrobená společností CODIPROLUX. Všechna oka jsou uvedena a popsána v platném technickém katalogu. K porovnání lze použít pouze oficiální technický katalog společnosti CODIPROLUX.

## Certifikáty - záruka kvality

Všechny mezinárodní normy, kterými se řídíme, jsou uvedeny v prohlášení o shodě, které je dodáváno s každým závěsným okem. Prohlášení třetích stran je dodáváno volitelně.

## Záruka zpětné sledovatelnosti

Individuální sledování jednotlivých ok díky jednotkovému kódu. Výrobní označení na každé součásti oka.

## Podmínky použití

Na pracovišti smí s oky manipulovat pouze kvalifikované osoby proškolené podle platných evropských norem. Zákaz procházení pod zavěšeným nákladem anebo ohrožení operátorů v prostoru manipulace. Při manipulaci se vyhněte nebezpečným činnostem: nárazům, trhnutím, vibracím...

**Přísně dodržujte maximální pracovní zatížení (WLL) vyryté na oku.**

Každé zdvihací zařízení, které přichází do kontaktu se závěsnými oky, musí velikostí odpovídat okům a splňovat platné evropské normy. Závit (průměr a nebo délka) musí být vhodný pro materiál, do kterého se má našroubovat.

Pro informaci, doporučuje se použít tyto koeficienty (minimum):

- 1 x pro ocel (min. ST 37)
- 1,25 x pro litinu
- 2 x pro hliník
- 2,5x pro lehké kovy

Při upevňování k materiálu s nízkým odporem použijte větší průměr závitu, abyste kompenzovali nižší odpor. Vnitřní závit musí splňovat požadavky platných evropských norem a být dostatečně hluboký pro celou délku šroubu. Uživatel je odpovědný za výpočet délky závitu šroubu a také za pevnost materiálu namáhané části. Závitový otvor musí být čistý, odpovídat normám s ohledem na sílu a musí být dostatečně dlouhý, aby odpovídal délce šroubu.

Materiál je vyvinutý pro provoz při teplotě v rozmezí -20 až +200 °C::

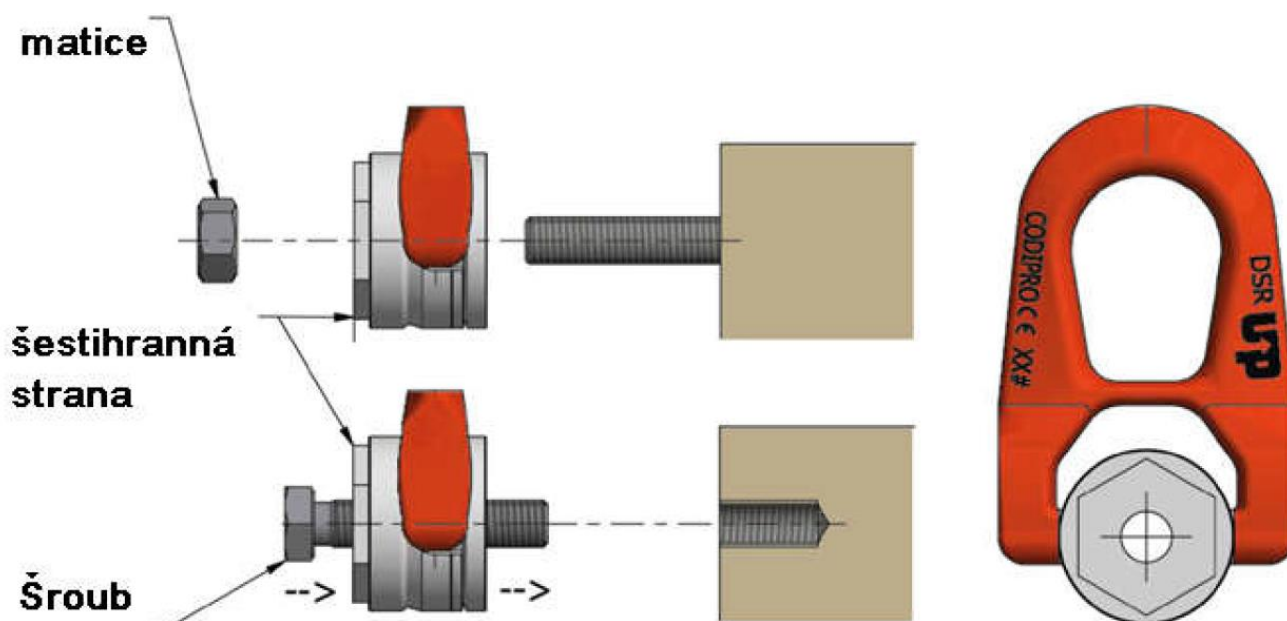
- od -40°C do -20°C max. zatížení (WLL) se snižuje o 20%
- od +200°C do +300°C max. zatížení (WLL) se snižuje o 10%
- od +300°C do +400°C max. zatížení (WLL) se snižuje o 25%

Vyhýbejte se použití v korozivním, písečném, chemickém, kyselém nebo vlhkém prostředí

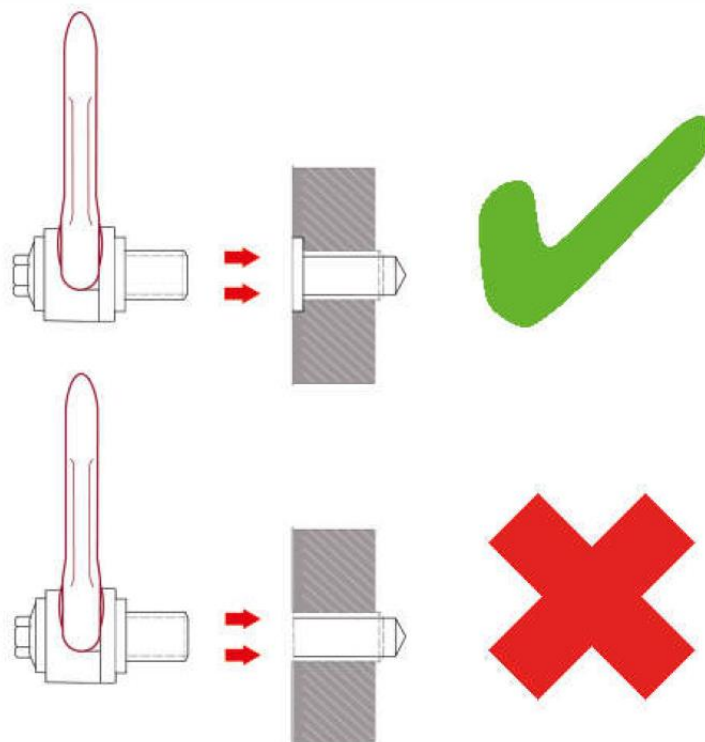
(Obracejte se na výrobce pro nerezová oka). Použití otočných závěsných ok pod úhlem snižuje koeficienty WLL. Pro výpočet koeficientů použijte tabulku zdvihacích úhlů v technickém katalogu. Při zdvihání neuvedeném této tabulce zdvihacích úhlů se obraťte na výrobce. Tyto jsou teoretické a slouží pouze k informativním účelům. Před jakýmkoli zdviháním je uživatel odpovědný za konfiguraci zdvihu a zahrnutí všech parametrů. V případě jakýchkoli pochybností si prostudujte plán zdvihu od výrobce. V případě vázacích bodů, které nabízejí nosnost WLL do 32 t a počet cyklů přes 5 000, doporučujeme pracovat s faktorem bezpečnosti 5:1 (a/nebo provádět hloubkovou kontrolu po každých 5 000 cyklech).

## UPEVNĚNÍ OKA

Šroub musí být utažen správným krouticím momentem doporučeným v technickém katalogu. Celá příruba oka musí být v kontaktu se zdvihacím kusem. Všechny otočné části musí být pohyblivé ve všech směrech, bez překážek. Oka se středěním (typ +C) se smí použít výhradě po vyvrtání zvláštního otvoru. O použití oka typu +C se obvykle rozhoduje ve fázi návrhu. Účelem je maximalizace využití pevnosti šroubu při zdvihání pod úhlem 90°. Zohledněte těžiště. Před každým zdviháním zkontrolujte, zda je spojovací článek ve správném směru zdvihu.



Uložení vázacího bodu – centrování.



## Opravy, kontroly

Na pracovišti smí kontrolu ok provádět pouze kvalifikované osoby školené podle platných evropských norem. Před každým použitím je nezbytná vizuální kontrola.

Zkontrolujte následující body:

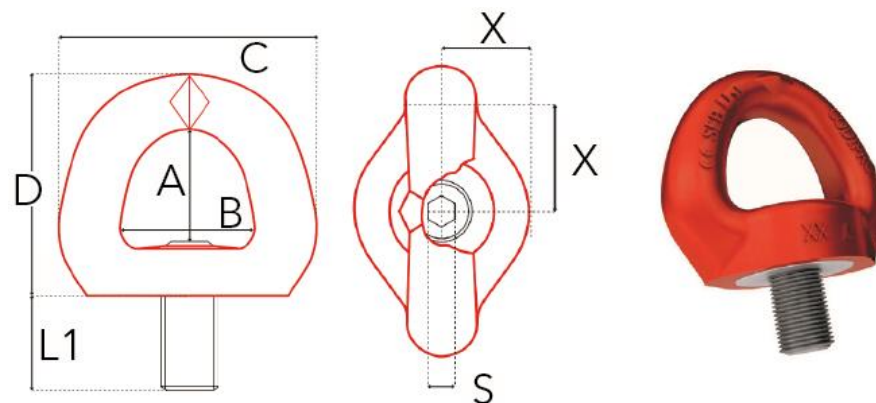
- Stav závitů,
- Otočný systém,
- Neobvyklé opotřebení anebo koroze,
- Ohyb,
- Označení CE, kód sledovatelnosti a označení WLL.

Pokud oko nesplňuje některé z těchto kritérií, je třeba provést podrobnější kontrolu. Každoroční celková kontrola je povinná.

V některých konkrétních případech jsou povinné časté podrobné kontroly (viz místní platná legislativa). K provedení takového ověření vystavuje společnost CODIPROLUX na vyžádání kontrolní listy. Všechna otočná závěsná oka vyrobená společností CODIPROLUX lze jednou ročně zaslat výrobci k bezplatné analýze. Zeptejte se na náš „Postup repasování ok značky CODIPRO“. Bez demontáže otočných závěsných ok. Výrobek je samomazný.

## Likvidace

Vyřazený výrobek odevzdejte firmě zabývající se zpracováním odpadu.



**Kód: 092CO010-XXXX**

| Typ            | Průměr závitu<br>(stoupání) | SF 5:1<br>Nosnost | SF 4:1<br>Nosnost | Délka<br>závitu L1 | Utahovací<br>moment | X  | S  | A  | B  | C   | D   | Hmotnost | -XXXX |
|----------------|-----------------------------|-------------------|-------------------|--------------------|---------------------|----|----|----|----|-----|-----|----------|-------|
| ---            | mm                          | kg                | kg                | mm                 | Nm                  | mm | mm | mm | mm | mm  | mm  | kg/ks    | -     |
| SEB M8 UP      | M8 (x1,25)                  | 400               | 500               | 14                 | 6                   | 20 | 6  | 30 | 34 | 60  | 57  | 0,24     | -0008 |
| SEB M10 UP     | M10 (x1,5)                  | 500               | 700               | 17                 | 10                  | 20 | 6  | 30 | 34 | 60  | 57  | 0,24     | -0010 |
| SEB M12 UP     | M12 (x1,75)                 | 800               | 900               | 21                 | 15                  | 20 | 6  | 30 | 34 | 60  | 57  | 0,24     | -0012 |
| SEB M16 UP     | M16 (x2)                    | 1400              | 1800              | 27                 | 50                  | 35 | 8  | 38 | 45 | 88  | 80  | 0,80     | -0016 |
| SEB M20 UP     | M20 (x2,5)                  | 2000              | 2700              | 30                 | 100                 | 35 | 8  | 38 | 45 | 88  | 80  | 0,80     | -0020 |
| SEB M24 3t8 UP | M24 (x3)                    | 3200              | 3800              | 36                 | 160                 | 35 | 14 | 38 | 45 | 88  | 80  | 0,80     | -0023 |
| SEB M24 4t2 UP | M24 (x3)                    | 3400              | 4200              | 36                 | 160                 | 50 | 14 | 58 | 70 | 115 | 106 | 2,60     | -0024 |
| SEB M30 UP     | M30 (x3,5)                  | 5500              | 6300              | 45                 | 250                 | 50 | 14 | 58 | 70 | 115 | 106 | 2,70     | -0030 |
| SEB M36 UP     | M36 (x4)                    | 9000              | 11000             | 54                 | 320                 | 70 | 14 | 83 | 94 | 168 | 155 | 7,00     | -0036 |
| SEB M42 UP     | M42 (x4,5)                  | 12000             | 15000             | 63                 | 400                 | 70 | 14 | 83 | 94 | 168 | 155 | 7,00     | -0042 |
| SEB M48 UP     | M48 (x5)                    | 15000             | 16000             | 68                 | 600                 | 70 | 19 | 80 | 94 | 168 | 155 | 7,00     | -0048 |