

## NÁVOD K POUŽITÍ

Překlad z originálu, 07/2021

### Vázací otočný bod DSS UP



Před použitím si pečlivě prostudujte návod k použití! V případě nejasností se obraťte na svého dodavatele / výrobce! Originální návod je dodáván jako součást zboží.

## Popis výrobku

Tento návod k použití platí pro všechna otočná závěsná oka vyrobená společností CODIPROLUX. Všechna oka jsou uvedena a popsána v platném technickém katalogu. K porovnání lze použít pouze oficiální technický katalog společnosti CODIPROLUX.

## Certifikáty - záruka kvality

Všechny mezinárodní normy, kterými se řídíme, jsou uvedeny v prohlášení o shodě, které je dodáváno s každým závěsným okem. Prohlášení třetích stran je dodáváno volitelně.

## Záruka zpětné sledovatelnosti

Individuální sledování jednotlivých ok díky jednotkovému kódu. Výrobní označení na každé součásti oka.

## Podmínky použití

Na pracovišti smí s oky manipulovat pouze kvalifikované osoby proškolené podle platných evropských norem. Zákaz procházení pod zavěšeným nákladem anebo ohrožení operátorů v prostoru manipulace. Při manipulaci se vyhněte nebezpečným činnostem: nárazům, trhnutím, vibracím...

**Přísně dodržujte maximální pracovní zatížení (WLL) vyryté na oku.**

Každé zdvihací zařízení, které přichází do kontaktu se závěsnými oky, musí velikostí odpovídat okům a splňovat platné evropské normy. Závit (průměr a nebo délka) musí být vhodný pro materiál, do kterého se má našroubovat.

Pro informaci, doporučuje se použít tyto koeficienty (minimum):

- 1 x pro ocel (min. ST 37)
- 1,25 x pro litinu
- 2 x pro hliník
- 2,5x pro lehké kovy

Při upevňování k materiálu s nízkým odporem použijte větší průměr závitu, abyste kompenzovali nižší odpor. Vnitřní závit musí splňovat požadavky platných evropských norem a být dostatečně hluboký pro celou délku šroubu. Uživatel je odpovědný za výpočet délky závitu šroubu a také za pevnost materiálu namáhané části. Závitový otvor musí být čistý, odpovídat normám s ohledem na sílu a musí být dostatečně dlouhý, aby odpovídal délce šroubu.

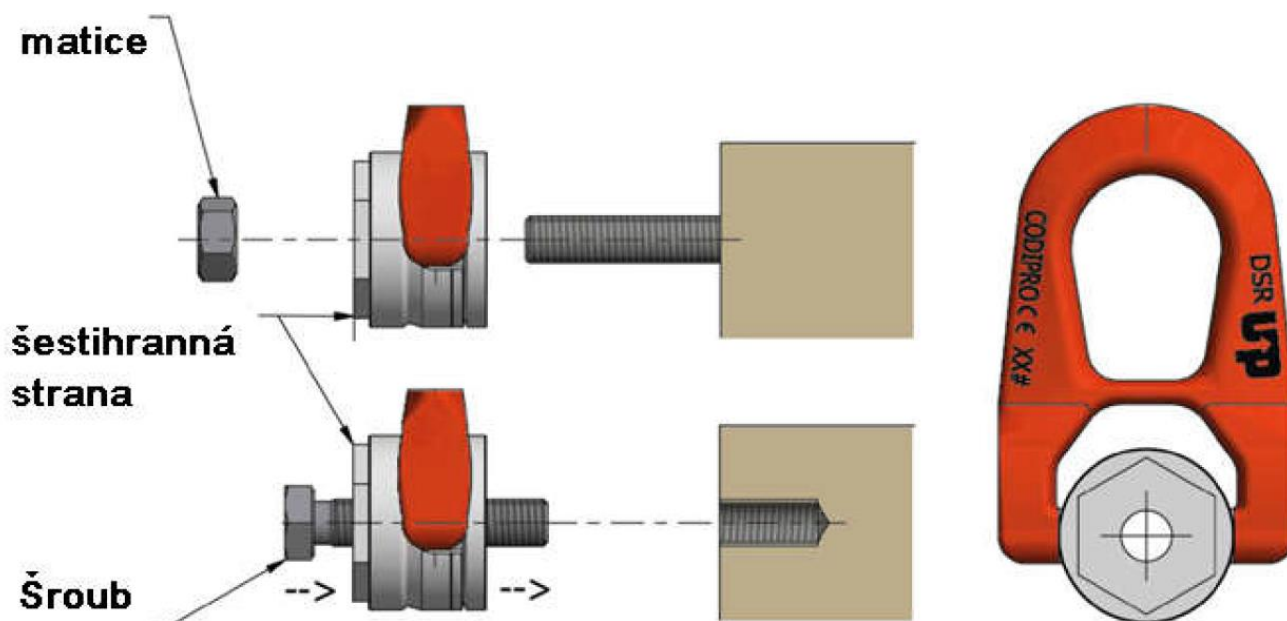
Materiál je vyvinutý pro provoz při teplotě v rozmezí -20 až +200 °C::

- od -40°C do -20°C max. zatížení (WLL) se snižuje o 20%
- od +200°C do +300°C max. zatížení (WLL) se snižuje o 10%
- od +300°C do +400°C max. zatížení (WLL) se snižuje o 25%

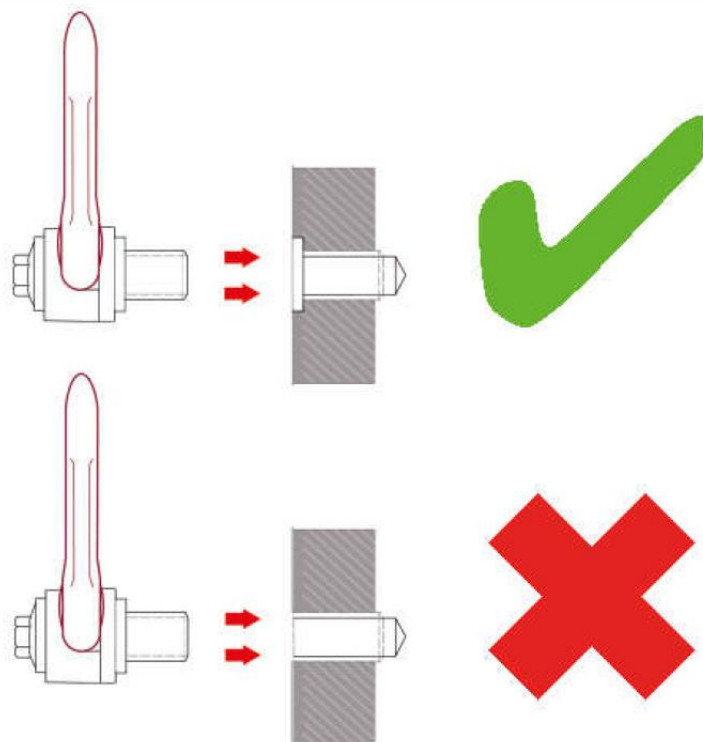
Vyhýbejte se použití v korozivním, písečném, chemickém, kyselém nebo vlhkém prostředí (Obraťte se na výrobce pro nerezová oka). Použití otočných závěsných ok pod úhlem snižuje koeficienty WLL. Pro výpočet koeficientů použijte tabulku zdvihacích úhlů v technickém katalogu. Při zdvihání neuvedeném této tabulce zdvihacích úhlů se obraťte na výrobce. Tyto jsou teoretické a slouží pouze k informativním účelům. Před jakýmkoli zdviháním je uživatel odpovědný za konfiguraci zdvihu a zahrnutí všech parametrů. V případě jakýchkoli pochybností si prostudujte plán zdvihu od výrobce. V případě vázacích bodů, které nabízejí nosnost WLL do 32 t a počet cyklů přes 5 000, doporučujeme pracovat s faktorem bezpečnosti 5:1 (a/nebo provádět hloubkovou kontrolu po každých 5 000 cyklech).

## UPEVNĚNÍ OKA

Šroub musí být utažen správným krouticím momentem doporučeným v technickém katalogu. Celá příruba oka musí být v kontaktu se zdviháním kusem. Všechny otočné části musí být pohyblivé ve všech směrech, bez překážek. Oka se středěním (typ +C) se smí použít výhradě po vyvrtání zvláštního otvoru. O použití oka typu +C se obvykle rozhoduje ve fázi návrhu. Účelem je maximalizace využití pevnosti šroubu při zdvihání pod úhlem 90°. Zohledněte těžiště. Před každým zdviháním zkontrolujte, zda je spojovací článek ve správném směru zdvihu.



Uložení vázacího bodu – centrování.



## Opravy, kontroly

Na pracovišti smí kontrolu ok provádět pouze kvalifikované osoby školené podle platných evropských norem. Před každým použitím je nezbytná vizuální kontrola.

Zkontrolujte následující body:

- Stav závitu,
- Otočný systém,
- Neobvyklé opotřebení anebo koroze,
- Ohyb,
- Označení CE, kód sledovatelnosti a označení WLL.

Pokud oko nesplňuje některé z těchto kritérií, je třeba provést podrobnější kontrolu. Každoroční celková kontrola je povinná.

V některých konkrétních případech jsou povinné časté podrobné kontroly (viz místní platná legislativa). K provedení takového ověření vystavuje společnost CODIPROLUX na vyžádání kontrolní listy. Všechna otočná závěsná oka vyrobená společností CODIPROLUX lze jednou ročně zaslat výrobci k bezplatné analýze. Zeptejte se na náš „Postup repasování ok značky CODIPRO“. Bez demontáže otočných závěsných ok. Výrobek je samomazný.

## Likvidace

Vyřazený výrobek odevzdejte firmě zabývající se zpracováním odpadu.

**Kód: 092CO030-XXXX**

Typ	Průměr závitu	SF 5:1 Nos-nost	SF 4:1 Nos-nost	Délka závitu L1	Moment	S	A	B	C	D	E	F	G	Hmotnost	-XXXX
---	mm	kg	kg	mm	Nm	mm	mm	mm	mm	mm	mm	mm	mm	kg/ks	---
DSS M24 UP	M24 (x3)	4500	5500	36	160	19	61	31	70	98	73	149	33	5,40	-0024
DSS M30 UP	M30 (x3,5)	7700	8500	45	250	19	61	31	70	98	73	149	33	5,50	-0030
DSS M33 UP	M33 (x3,5)	8500	10500	50	250	19	61	31	70	98	73	149	33	5,50	-0033
DSS M36 UP	M36 (x4)	11000	12000	54	320	19	61	31	70	98	73	149	33	5,50	-0036
DSS M36x3 UP	M36 (x3)	11000	12000	54	320	19	61	31	70	98	73	149	33	5,50	-0037
DSS M39 UP	M39 (x4)	12000	14000	58	320	19	61	31	70	98	73	149	33	5,70	-0039
DSS M42 UP	M42 (x4,5)	13000	15000	63	400	19	61	31	70	98	73	149	33	5,80	-0042
DSS M42x3 UP	M42 (x3)	13000	15000	63	400	19	61	31	70	98	73	149	33	5,80	-0043
DSS M45 UP	M45 (x4,5)	14500	16000	63	400	19	61	31	70	98	73	149	33	5,90	-0045
DSS M48 UP	M48 (x5)	17000	20000	68	600	19	79	38	90	123	91	182	45	11,00	-0048
DSS M48x3 UP	M48 (x3)	17000	20000	68	600	19	79	38	90	123	91	182	45	11,00	-0049
DSS M48x4 UP	M48 (x4)	17000	20000	68	600	19	79	38	90	123	91	182	45	11,00	-0050
DSS M52 UP	M52 (x5)	19000	20000	68	600	19	79	38	90	123	91	182	45	11,20	-0052
DSS M56 UP	M56 (x5,5)	22000	25000	78	600	19	79	38	90	123	91	182	45	11,30	-0056
DSS M56x4 UP	M56 (x4)	22000	25000	78	600	19	79	38	90	123	91	182	45	11,40	-0057
DSS M64 UP	M64 (x6)	25000	32100	90	600	19	79	38	95	123	91	182	45	12,20	-0064
DSS M64x4 UP	M64 (x4)	25000	32100	90	600	19	79	38	95	123	91	182	45	12,20	-0065
DSS M72 UP	M72 (x6)	22000	25000	90	600	19	79	38	95	123	91	182	45	14,00	-0072
DSS M72x4 UP	M72 (x4)	22000	25000	90	600	19	79	38	95	123	91	182	45	14,00	-0073
DSS M80 UP	M80 (x6)	25000	32100	90	600	19	79	38	100	123	91	182	45	15,00	-0080
DSS M90 UP	M90 (x6)	25000	32100	90	600	19	79	38	100	123	91	182	45	15,50	-0090
DSS M100 UP	M100 (x6)	25000	32100	90	600	19	79	38	110	123	91	182	45	16,50	-0100

