

NÁVOD K POUŽITÍ

Překlad z originálu, 07/2021

Vázací otočný bod FE.DSR UP



Před použitím si pečlivě prostudujte návod k použití! V případě nejasností se obraťte na svého dodavatele / výrobce! Originální návod je dodáván jako součást zboží.

Popis výrobku

Tento návod k použití platí pro všechna otočná závěsná oka vyrobená společností CODIPROLUX. Všechna oka jsou uvedena a popsána v platném technickém katalogu. K porovnání lze použít pouze oficiální technický katalog společnosti CODIPROLUX.

Certifikáty - záruka kvality

Všechny mezinárodní normy, kterými se řídíme, jsou uvedeny v prohlášení o shodě, které je dodáváno s každým závěsným okem. Prohlášení třetích stran je dodáváno volitelně.

Záruka zpětné sledovatelnosti

Individuální sledování jednotlivých ok díky jednotkovému kódu. Výrobní označení na každé součásti oka.

Podmínky použití

Na pracovišti smí s oky manipulovat pouze kvalifikované osoby proškolené podle platných evropských norem. Zákaz procházení pod zavěšeným nákladem anebo ohrožení operátorů v prostoru manipulace. Při manipulaci se vyhněte nebezpečným činnostem: nárazům, trhnutím, vibracím...

Přísně dodržujte maximální pracovní zatížení (WLL) vyryté na oku.

Každé zdvihací zařízení, které přichází do kontaktu se závěsnými oky, musí velikostí odpovídat okům a splňovat platné evropské normy. Závit (průměr a nebo délka) musí být vhodný pro materiál, do kterého se má našroubovat.

Pro informaci, doporučuje se použít tyto koeficienty (minimum):

- 1 x pro ocel (min. ST 37)
- 1,25 x pro litinu
- 2 x pro hliník
- 2,5x pro lehké kovy

Při upevňování k materiálu s nízkým odporem použijte větší průměr závitu, abyste kompenzovali nižší odpor. Vnitřní závit musí splňovat požadavky platných evropských norem a být dostatečně hluboký pro celou délku šroubu. Uživatel je odpovědný za výpočet délky závitu šroubu a také za pevnost materiálu namáhané části. Závitový otvor musí být čistý, odpovídat normám s ohledem na sílu a musí být dostatečně dlouhý, aby odpovídal délce šroubu.

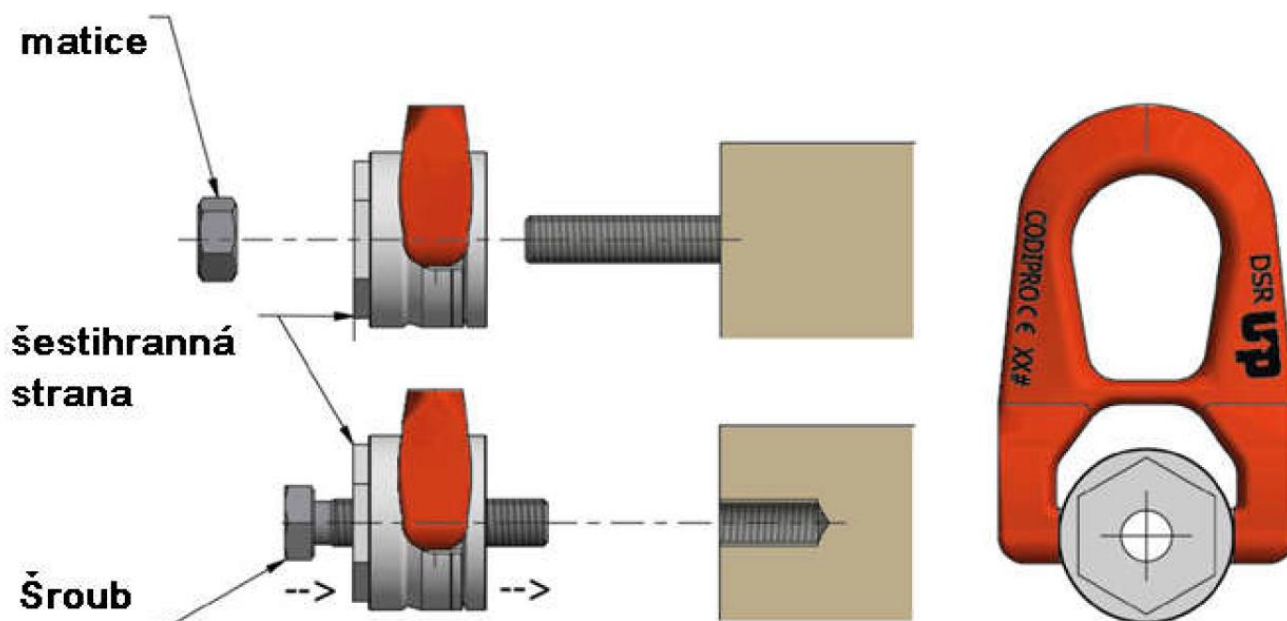
Materiál je vyvinutý pro provoz při teplotě v rozmezí -20 až +200 °C::

- od -40°C do -20°C max. zatížení (WLL) se snižuje o 20%
- od +200°C do +300°C max. zatížení (WLL) se snižuje o 10%
- od +300°C do +400°C max. zatížení (WLL) se snižuje o 25%

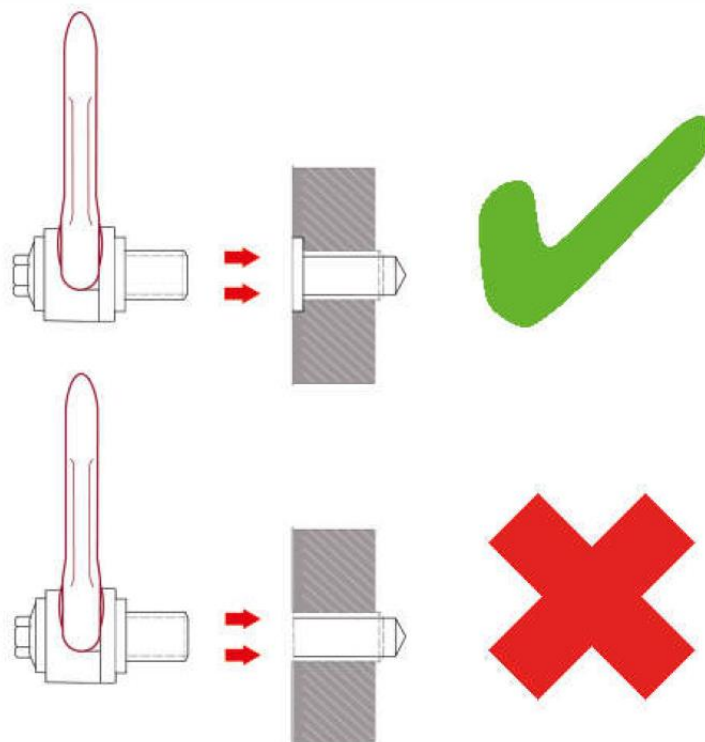
Vyhýbejte se použití v korozivním, písečném, chemickém, kyselém nebo vlhkém prostředí (Obraťte se na výrobce pro nerezová oka). Použití otočných závěsných ok pod úhlem snižuje koeficienty WLL. Pro výpočet koeficientů použijte tabulku zdvihacích úhlů v technickém katalogu. Při zdvihání neuvedeném této tabulce zdvihacích úhlů se obraťte na výrobce. Tyto jsou teoretické a slouží pouze k informativním účelům. Před jakýmkoli zdviháním je uživatel odpovědný za konfiguraci zdvihu a zahrnutí všech parametrů. V případě jakýchkoli pochybností si prostudujte plán zdvihu od výrobce. V případě vázacích bodů, které nabízejí nosnost WLL do 32 t a počet cyklů přes 5 000, doporučujeme pracovat s faktorem bezpečnosti 5:1 (a/nebo provádět hloubkovou kontrolu po každých 5 000 cyklech).

UPEVNĚNÍ OKA

Šroub musí být utažen správným krouticím momentem doporučeným v technickém katalogu. Celá příruba oka musí být v kontaktu se zdviháním kusem. Všechny otočné části musí být pohyblivé ve všech směrech, bez překážek. Oka se středěním (typ +C) se smí použít výhradě po vyvrtání zvláštního otvoru. O použití oka typu +C se obvykle rozhoduje ve fázi návrhu. Účelem je maximalizace využití pevnosti šroubu při zdvihání pod úhlem 90°. Zohledněte těžiště. Před každým zdviháním zkontrolujte, zda je spojovací článek ve správném směru zdvihu.



Uložení vázacího bodu – centrování.



Opravy, kontroly

Na pracovišti smí kontrolu ok provádět pouze kvalifikované osoby školené podle platných evropských norem. Před každým použitím je nezbytná vizuální kontrola.

Zkontrolujte následující body:

- Stav závitu,
- Otočný systém,
- Neobvyklé opotřebení anebo koroze,
- Ohyb,
- Označení CE, kód sledovatelnosti a označení WLL.

Pokud oko nesplňuje některé z těchto kritérií, je třeba provést podrobnější kontrolu. Každoroční celková kontrola je povinná.

V některých konkrétních případech jsou povinné časté podrobné kontroly (viz místní platná legislativa). K provedení takového ověření vystavuje společnost CODIPROLUX na vyžádání kontrolní listy. Všechna otočná závěsná oka vyrobená společností CODIPROLUX lze jednou ročně zaslat výrobci k bezplatné analýze. Zeptejte se na náš „Postup repasování ok značky CODIPRO“. Bez demontáže otočných závěsných ok. Výrobek je samomazný.

Likvidace

Vyřazený výrobek odevzdejte firmě zabývající se zpracováním odpadu.

Kód: 092CO022-XXXX

Typ	Průměr závitu	SF 5:1 WLL	SF 4:1 WLL	L MAX	Utahovací moment	S	A	B	C	D	E	F	G	H	Hmotnost	-XXXX
---	mm	kg	kg	mm	Nm	mm	mm	mm	mm	mm	mm	mm	mm	mm	kg/ks	---
FE.DSR M8 UP	M8 (x1,25)	400	500	45	6	20	45	40	45	53	38	17	76	13	0,90	-0008
FE.DSR M10 UP	M10 (x1,5)	700	900	45	10	20	45	40	45	53	38	17	76	13	0,90	-0010
FE.DSR M12 UP	M12 (x1,75)	1050	1300	45	15	20	45	40	45	53	38	17	76	13	0,90	-0012
FE.DSR M14 UP	M14 (x2)	1400	1800	45	30	20	45	40	45	53	38	17	76	13	0,90	-0014
FE.DSR M16 UP	M16 (x2)	2000	2300	45	50	20	45	40	45	53	38	17	76	13	0,90	-0016
FE.DSR M18 UP	M18 (x2,5)	2300	2300	62	70	24	62	55	60	83	55	25	115	19	2,60	-0018
FE.DSR M20 UP	M20 (x2,5)	2500	2500	62	100	24	62	55	60	83	55	25	115	19	2,60	-0020
FE.DSR M22 UP	M22 (x2,5)	3500	4500	62	120	24	62	55	60	83	55	25	115	19	2,60	-0022

