



**PAVLÍNEK**  
VÁZACÍ PROSTŘEDKY

EMAIL: [OBCHOD@PAVLINEK.CZ](mailto:OBCHOD@PAVLINEK.CZ)  
TEL: +420 595 693 911  
ŠALOUNOVA 746/31, OSTRAVA VÍTKOVICE  
IČ: 25358511 DIČ: CZ25358511



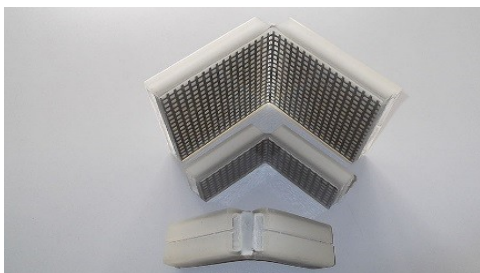
# Návod k použití POLYURETANOVÉ OCHRANY

**STOBITEX** - PU ochrany pro upínací pásy, textilní pásy a nekonečné závěsné popruhy

**STOBITEX** - PU ochrany pro řetězy a lana

**STOBIFORM** - PU ochrany hran „DF“

**STOBIFORM** – Ochrany rohů PU "KW", "KWL", "KWLG", "KWE", "KWS"



**Pavlínek s.r.o.**

Firma Pavlínek s.r.o. se zaměřujeme na oblast vázacích prostředků, zvedací a manipulační techniky, ocelových lan, přivazovací techniky a souvisejícího sortimentu, servis, revize, tahové zkoušky do 150 tun a cyklické tahové zkoušky do 30 tun.



## OBSAH

- Zásady
- Použití
- Důležitá upozornění pro aplikaci a varování
- Montáž / uvedení do provozu
- Čištění a skladování
- Kontrola / vyřazení z provozu
- Oprava
- Likvidace

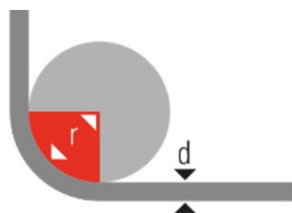
## ZÁSADY

Před prvním uvedením do provozu si pozorně přečtěte tento návod k použití. Tento návod se vztahuje k PU ochranám Stobitex / Stobiform. Použití je povoleno pouze pověřeným osobám.

PU ochrany Stobitex / Stobiform jsou určeny pro komerční použití. Tento návod uschovejte na bezpečném místě.

## POUŽITÍ

PU ochrany Stobitex / Stobiform jsou určeny k ochraně vázacích prostředků při jejich použití přes ostré hrany.



Hrana je ostrá, když je poloměr ( $r$ ) nosné plochy menší než tloušťka ( $d$ ) závěsu. Pokud má břemeno ostré hrany, musí být použita odpovídající ochrana.

PU ochrany Stobitex / Stobiform mohou být použity pouze s vhodnými vázacími prostředky.

Používejte vhodné nebo předepsané vázací prostředky. Vždy dodržujte příslušné provozní pokyny daných vázacích prostředků.

Nesprávné použití a jakékoli jiné použití než je uvedeno níže v návodu, je zakázáno.



**PAVLÍNEK**  
VÁZACÍ PROSTŘEDKY

EMAIL: [OBCHOD@PAVLINEK.CZ](mailto:OBCHOD@PAVLINEK.CZ)  
TEL: +420 595 693 911  
ŠALOUNOVA 746/31, OSTRAVA VÍTKOVICE  
IČ: 25358511 DIČ: CZ25358511



## DŮLEŽITÁ UPOZORNĚNÍ PRO APLIKACI A VAROVÁNÍ

Nejvyšší prioritou: správně nasad'te/použijte PU ochranu!  
Použití PU ochrany Stobitex / Stobiform nezbavuje uživatele dbát při manipulaci s břemenem nejvyšší opatrnosti.

PU ochrany Stobitex / Stobiform nezvyšují nosnost vázacího prostředku.

Posuvné zatížení (tažný řez) není povolen.

Provozní teploty: 0 - 70 ° C (krátkodobě - 40 ° C až 100 ° C)

Maximální přípustný povrchový tlak (projektovaná plocha): 30 N / mm<sup>2</sup>

Vyvarujte se kontaktu PU ochrany s chemickými látkami. V opačném případě, se prosím, poraďte s výrobcem.

Vyvarujte se dlouhodobému nebo trvalému kontaktu s vodou.

Pokud jsou PU ochrany Stobitex / Stobiform vlhké, ujistěte se, že před uskladněním jsou zcela suché.

Vyvarujte se sušení ochrany vysokou teplotou.

Skladujte na suchém a dobře větraném místě.

## MONTÁŽ/UVEDENÍ DO PROVOZU

Vyberte správnou velikost PU ochrany Stobitex / Stobiform, která je vhodná pro daný vázací prostředek.

Nikdy nepoužívejte PU ochrany Stobitex / Stobiform přes hrany, kde vyčnívají ostré hřebce nebo přes nepravidelně tvarované hrany.

Před každým použitím vizuálně zkontrolujte stav PU ochrany a případně její poškození.

PU ochrana Stobitex / Stobiform a poškozené vázací prostředky se nesmí používat.

Při instalaci PU ochrany Stobitex protáhněte vázací prostředek až k bodu, který by měl být chráněn tak, aby její střed chránil vázací prostředek před nákladem a jeho ostrými hranami.

Ujistěte se, že PU ochrana Stobitex / Stobiform je správně umístěna mezi vázacím prostředkem a nákladem, aby se vázací prostředek nedostal na ostrou hranu.



**PAVLÍNEK**  
VÁZACÍ PROSTŘEDKY

EMAIL: [OBCHOD@PAVLINEK.CZ](mailto:OBCHOD@PAVLINEK.CZ)  
TEL: +420 595 693 911  
ŠALOUNOVA 746/31, OSTRAVA VÍTKOVICE  
IČ: 25358511 DIČ: CZ25358511



## SKLADOVÁNÍ/ČIŠTĚNÍ

PU ochrany Stobitex / Stobiform skladujte na suchém a dobře větraném místě.  
Pokud jsou PU ochrany Stobitex / Stobiform vlhké, ujistěte se, že před uskladněním jsou vysušeny.  
Vyvarujte se sušení PU ochran vysokou teplotou.  
Nevystavujte PU ochrany Stobitex / Stobiform žádným chemickým látkám.

## KONTROLA/VYŘAZENÍ Z PROVOZU

Před každým použitím musí být PU ochrany Stobitex / Stobiform zkontrolovány.  
Pokud zjistíte závady, které mají vliv na bezpečnost, PU ochrany nepoužívejte.

Pokud jde zejména o:

Stopy tepla

Chemické vlivy

Řezy / díry

Kontaminace vytvrzovacími látkami, jako jsou barvy nebo lepidla

## OPRAVA

Oprava PU ochran Stobitex / Stobiform není v žádném případě povolena. Opravy smí provádět pouze výrobce.

## LIKVIDACE

PU ochrany Stobitex / Stobiform je nutné vyřadit podle příslušných předpisů pro likvidaci.  
Zvláštní pozornost věnujte kontaminaci oleji nebo chemikáliemi. Takto znečištěné PU ochrany Stobitex / Stobiform zlikvidujte jako nebezpečný odpad.